

GDZIE SZUKAĆ POMOCY?

Regionalny Inkubator Przedsiębiorczości
w Strzelcach Opolskich
ul. Zamkowa 4
47-100 Strzelce Opolskie
tel. 77 88 73 000
www.inkubator.strzelceopolskie.pl

Regionalny Inkubator Przedsiębiorczości oferuje:

- najem sali konferencyjnej wraz ze sprzętem multimedialnym,
- „biuro na godzinę” – najem powierzchni biurowej na określony czas w zależności od potrzeb przedsiębiorcy, z możliwością wykupienia abonamentu tygodniowego, bądź miesięcznego,
- „biuro wirtualne” – jako miejsce rejestracji siedziby firmy pod biznesowym adresem Inkubatora.

Regionalny Inkubator Przedsiębiorczości organizuje bezpłatnie:

- doradztwo prawne w każdą 1-szą i 3-cią środę miesiąca prowadzone przez Kancelarię Prawniczą Radców Prawnych
- doradztwo księgowo – podatkowe w każdą 2-gą i 4-tą środę miesiąca,
- szkolenia o tematyce związanej z rozpoczynaniem działalności gospodarczej w zależności od potrzeb.

Powiatowy Urząd Pracy w Strzelcach Opolskich
ul. Gogołińska 2a
47-100 Strzelce Opolskie
tel. 77 462 18 00
www.pup-strzelce.pl

Powiatowy Urząd pracy w Strzelcach Opolskich oferuje:

- jednorazową refundację kosztów z tytułu składek ZUS
- refundację kosztów wyposażenia lub doposażenia stanowiska pracy
- jednorazowe środki na podjęcie działalności gospodarczej
- pożyczki na podjęcie działalności gospodarczej

Portal Funduszy Europejskich
www.funduszeuropejskie.gov.pl
Główny Punkt Informacyjny Funduszy Europejskich w Opolu
ul. Barlickiego 17
45-083 Opole
tel.: (77) 440 47 20,21,22

Program Funduszy Europejskich oferuje:

- szkolenia dla przedsiębiorców,
- dotacje, pożyczki, kredyty na korzystnych warunkach,
- bezpłatne porady na temat możliwych źródeł finansowania

Na Portalu Funduszy Europejskich dostępna jest również „wyszukiwarka dotacji” za pomocą, której dowiesz się z jakiego rodzaju pomocy unijnej będziesz mógł skorzystać.

Punkt Pośrednictwa Pracy
www.opolskie.ohp.pl
ul. Dębowa 13
47 – 120 Zawadzkie
tel. (77) 462 31 47

Punkt Pośrednictwa Pracy zajmuje się:

- pośrednictwem pracy w kraju i za granicą:
 - pozyskują oferty zatrudnienia sezonowego i długoterminowego
 - prowadzą rekrutację pracowników
 - negocjują z pracodawcami warunki pracy i wynagrodzenia
- poradnictwem zawodowym:
 - pomagają sporządzić dokumenty aplikacyjne
 - pomagają w przygotowaniu do rozmowy kwalifikacyjnej z potencjalnym pracodawcą.

GDZIE INWESTOWAĆ W GMINIE ZAWADZKIE?

Władze samorządowe Gminy Zawadzkie są otwarte na wszelkiego rodzaju inwestycje. Gmina oferuje ulgi podatkowe dla nowo powstałych zakładów.
(Uchwała Nr XLIV/439/14 Rady Miejskiej w Zawadzkim z dnia 30 czerwca 2014 r.).

Wybrane oferty terenów będących własnością Gminy:



OFERTA NR 1

Nieruchomość zabudowana budynkiem użytkowym (byłej poczekalni PKS o pow. użytkowej 194,5 m² i kubaturze 783,8 m³) oraz parkingiem, złożona z działek Nr 412/7 i 412/11 o przeznaczeniu usługowym

Położenie: ZAWADZKIE przy drodze wojewódzkiej nr 901 (ul. Opolskiej)

Powierzchnia [ha]: 0,2084 ha



OFERTA NR 2

Nieruchomość niezabudowana oznaczona jako działka Nr 464/17 o przeznaczeniu usługowym

Położenie: ZAWADZKIE przy drodze wojewódzkiej nr 901 (ul. Opolskiej) w centrum miasta,

nieruchomość sąsiaduje z miejscem rekreacji przy stawie hutniczym

Powierzchnia [ha]: 0,4105 ha



Ponadto Gmina posiada w swojej bazie tereny inwestycyjne osób fizycznych, podmiotów gospodarczych o przeznaczeniu usługowym, przemysłowym – składy i magazyny. Szczegółowa oferta znajduje się na stronie:

www.zawadzkie.pl w zakładce: **BIZNES**

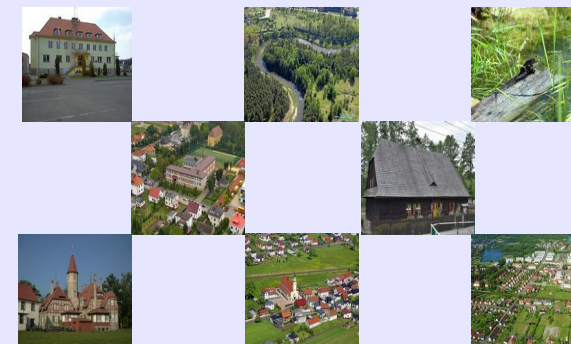


URZĄD MIEJSKI W ZAWADZKIM
47-120 ZAWADZKIE ul. DĘBOWA 13
tel. (77) 46 23 100

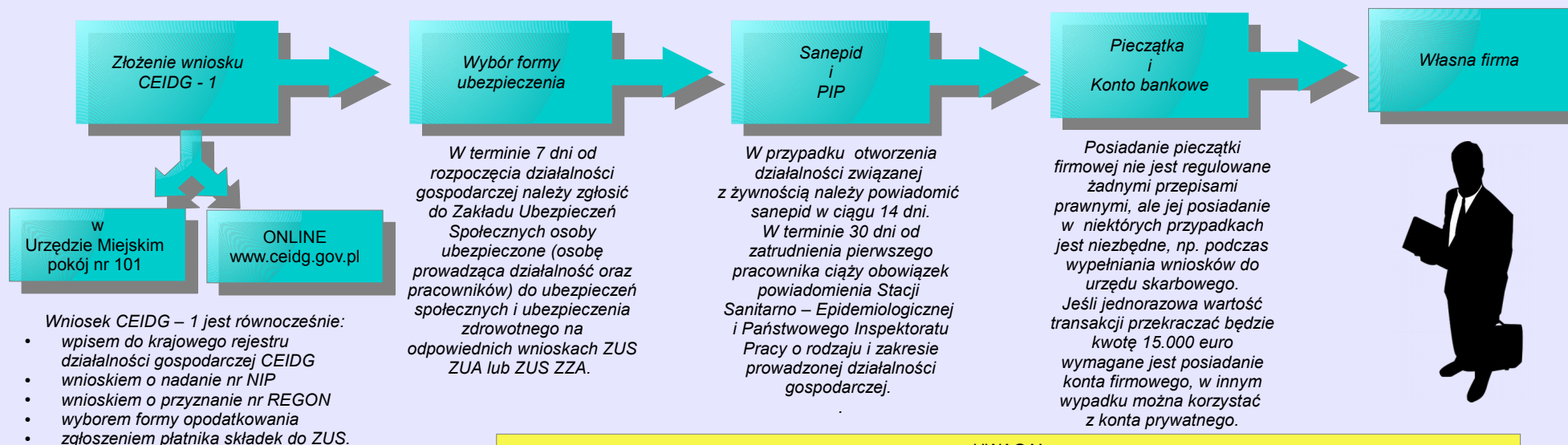
**WŁASNA FIRMA
PORADNIK PRZEZNACZONY
DLA OSÓB ZAKŁADAJĄCYCH
DZIAŁALNOŚĆ GOSPODARCZĄ
NA TERENIE GMINY ZAWADZKIE**

TU MIESZKAM – TU INWESTUJĘ

Więcej informacji uzyskasz w REFERACIE
ROZWOJU GOSPODARCZEGO I PROMOCJI
GMINY (pok. nr 101, tel. 77 4623111, 77 4623113)
lub na stronie: www.zawadzkie.pl



Zakładanie firmy



Wniosek CEIDG – 1 jest równocześnie:

- wpisem do krajowego rejestru działalności gospodarczej CEIDG
- wnioskiem o nadanie nr NIP
- wnioskiem o przyznanie nr REGON
- wyborem formy opodatkowania
- zgłoszeniem płatnika składek do ZUS.

UWAGA!

WPISANIE DZIAŁALNOŚCI GOSPODARCZEJ DO CENTRALNEJ EIDENCJI I INFORMACJI O DZIAŁALNOŚCI GOSPODARCZEJ ORAZ DOKONYWANIE WSZELKICH ZMIAN JEST BEZPŁATNE.

JAK ZOSTAĆ WŁAŚCIELEMEM FIRMY?

URZĄD SKARBOWY

W przypadku gdy zamierzamy się zarejestrować jako podatnik VAT należy złożyć we właściwym urzędzie skarbowym wniosek VAT-R.

POLSKA KLASYFIKACJA DZIAŁALNOŚCI (PKD)

Każda działalność gospodarcza ma przypisany swój indywidualny kod PKD ze względu na zakres realizowanych w niej czynności. Często zdarza się, że do prowadzenia działalności potrzebne będzie dobranie kilku kodów PKD, dlatego przed złożeniem wniosku CEIDG – 1 należy dobrze przemyśleć wybór kodów co zaoszczędzi czasu z koniecznością jego aktualizowania.

KONCESJE I ZEZWOLENIA

Wykonywanie niektórych działalności wymaga uzyskania zezwoleń lub koncesji, dlatego przed założeniem działalności gospodarczej lepiej sprawdzić czy konieczne będzie ich uzyskanie.

FORMY OPODATKOWANIA

Zasady ogólne:

- opodatkowanie według skali podatkowej 18% i 32%
- podatek liniowy, opodatkowanie według stawki 19%

Zryczałtowane formy opodatkowania:

- ryczałt ewidencyjny
- karta podatkowa

- **POMYSŁ** - dobry pomysł jest połową sukcesu
- **NAZWA FIRMY** – nazwa firmy może się składać wyłącznie z nazwiska i imienia zakładającego firmę, ale dobrze w nazwie zamieścić informację o rodzaju wykonywanej działalności
- **ADRES FIRMY** – adresem wykonywanej działalności może być adres zamieszkania
- **SPRAWY FORMALNE**

W razie jakichkolwiek wątpliwości bądź pytań dotyczących zakładania działalności gospodarczej, informacji udzieli pracownicy referatu Rozwoju Gospodarczego i Promocji Gminy.

Kontakt:

promocja@zawadzkie.pl
rozwoj@zawadzkie.pl